



**Dossier de prensa  
Noviembre 2009**

[www.inese.es](http://www.inese.es)

## ÍNDICE

1.- INESE DENTRO DEL GRUPO RBI	Página 3
2.- INESE Y EL SECTOR ASEGURADOR	Página 4
3.- ÁREAS DE NEGOCIO DE INESE	Página 5
4.- ORGANIGRAMA DE RBI	Página 7
5.- CONTACTOS DE PRENSA	Página 8
6.- PREMIOS SOLIDARIOS DEL SEGURO	Página 9

## 1.- INESE DENTRO DEL GRUPO RBI

**INесе** es la División de Seguros de Grupo Reed Business Information que, a su vez, es miembro de Reed Elsevier, compañía internacional de origen anglo-holandés.

Reed Business Information ofrece, desde 1990 en España **servicios globales de comunicación e información para profesionales y empresas** constituyendo el mayor grupo editorial de prensa profesional en España y Portugal.

Reed Business Information es miembro del grupo internacional de origen angloholandés Reed Elsevier. Creado con la fusión de "Reed International" y "Elsevier B.V.", está avalado por la amplia \*trayectoria en el ámbito editorial y de la comunicación de ambas organizaciones.



\* En España y Portugal

Soluciones globales de información, comunicación y marketing en más de 25 sectores.

**CONSTRUDATOS**

Servicios de información, consultoría y promoción para el sector de la construcción.

**maninvest**

Información de licitaciones públicas y otros servicios asociados.

## 2.- INESE Y EL SECTOR ASEGURADOR

**INESE es la referencia en servicios de comunicación, información y formación en el sector asegurador.** Desarrolla una amplia gama de servicios para este sector que abarca desde la edición de publicaciones impresas y electrónicas, formativo, de documentación, estudios, organización de eventos, etc.

El sector asegurador en España supone para la economía del país una importante fuente de ingresos, con una penetración de un **5,3 % del PIB**. Al cierre del año 2008 los ingresos en esta área fueron, según cifras provisionales de la DGSFP, de 58.603 millones de euros en primas, un 6,4% más que el año anterior.

Con un gasto medio de 1.269 euros por persona al año en España, el sector seguros cuenta con aprox., 47.991 trabajadores en plantilla. Además, con casi 300 entidades aseguradoras, 3.013 corredores y corredurías y más de 95.000 agentes, conforman un negocio consolidado y en continuo crecimiento.

- Sector asegurador: representa un 5,3 del PIB español.
- Ingresos: 58.603 millones de euros en primas, un 6,4% más que el año anterior al cierre de 2008.
- Gasto medio: 1269€ por persona al año.

## 3.- ÁREAS DE NEGOCIO DE INESE

### 3.1.- ÁREA EDITORIAL

INESE desarrolla su actividad de trabajo en diferentes áreas.



En el terreno editorial destaca **'Actualidad Aseguradora'**, revista semanal dirigida al sector asegurador y su entorno profesional. Su objetivo es comunicar la actualidad relacionada con el mundo del seguro tanto a nivel nacional como internacional. El último número de cada mes se centra en la Mediación Profesional y dos veces al año edita el suplemento de viajes, **'Cruza la Línea'**.

**'RC. Revista de Responsabilidad Civil, Circulación y Seguro'** es una publicación jurídica mensual dirigida al profesional del derecho que analiza la jurisprudencia de los tribunales en materia de RC, seguro y derecho de la circulación.

Publicaciones de carácter anual realizadas por INESE son: **'Anuario Español de Seguros'** que constituye la más completa fuente de información del sector asegurador, y **'Guía de la Mediación'** que recopila datos de contacto de corredores y corredurías de seguros, asociaciones de mediadores, colegios profesionales...



Entre las **publicaciones electrónicas** editadas por **INESE** destacan:

- **'BDS. Boletín Diario de Seguros'**: boletín electrónico diario y gratuito que ofrece las noticias más destacadas del entorno asegurador.



- **'Boletín Informativo Semanal de Seguros' (BISS)**: publicación electrónica semanal exclusiva para los Socios Club y entidades con acuerdos especiales.

- **'Boletín Tecnológico para el Seguro'**: publicación electrónica de periodicidad semanal especializada en nuevas tecnologías.

- Otras publicaciones electrónica realizadas por INESE: **'Boletín de novedades'**, **'Boletín de Nuevos Productos'**, **'BSS. Boletín Sanitario Semanal'**, etc.

- **Publicaciones Corporativas:** INESE, como expertos en contenidos del mercado asegurador, desarrolla revistas corporativas para empresas, asociaciones , etc



### **3.2.- SEGURDOC,**

#### **Servicio de documentación e investigación**

Segurdoc, El Centro de Documentación de INESE tiene la función de localizar, conseguir, tratar y poner a disposición de sus asociados la información existente sobre el sector asegurador. A través de un equipo de documentalistas especializados, las consultas de los usuarios se resolverán en un breve periodo de tiempo.

El Departamento de Investigación de INESE elabora estudios estadísticos y comparativos anuales sobre productos aseguradores que permiten al profesional conocer la situación del sector, su compañía o su competencia.

INESE ofrece también un servicio de actualización de contenidos para webs especializadas en seguros.

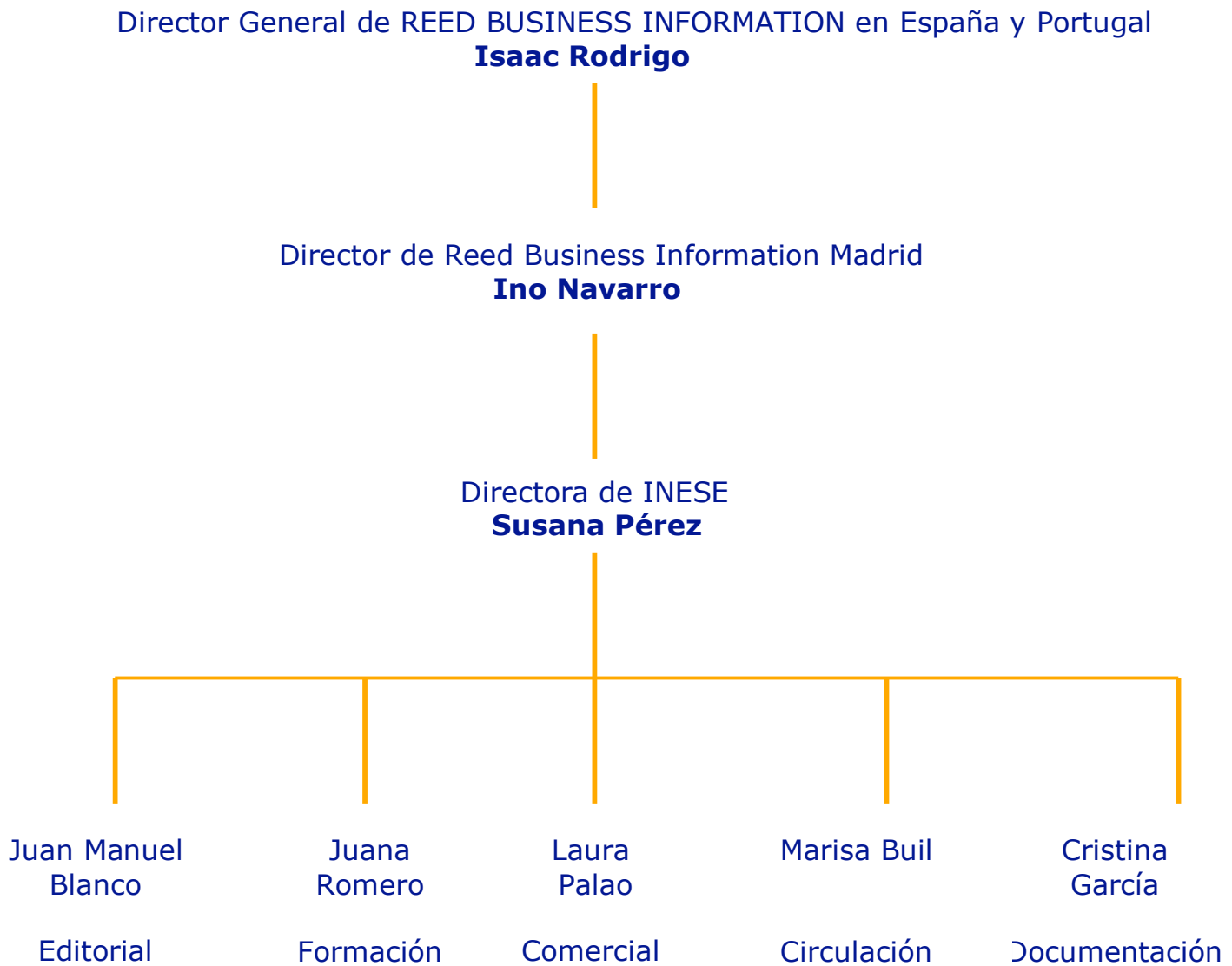
### **3.3.- SERVICIO DE FORMACIÓN Y ORGANIZACIÓN DE EVENTOS**

El área de formación de INESE ofrece cursos, jornadas, seminarios..., dirigidos a diversos sectores empresariales – asegurador, construcción, distribución, financiero -, prestando sus servicios en áreas funcionales y de gestión de empresas como management, calidad y atención al cliente, recursos humanos, tecnologías de la información, marketing, así como en áreas técnicas específicas de cada negocio concreto.

**INESE** cuenta también con un servicio de planificación, organización y coordinación de congresos, exposiciones, ferias y otras actividades públicas relacionadas con el mundo de la empresa.

Destacan la organización del Congreso de Derecho de la Circulación (**CDC**), Encuentro Intereuropeo de Reaseguros (**ENTRE**), Congreso de Responsabilidad Civil y Seguro (**RC**), Encuentro de Marketing y Comunicación en el Sector Asegurador. Y eventos como los **Premios Solidarios** o la **Semana del Seguro**.

#### 4.- ORGANIGRAMA DEL GRUPO RBI



## 5.- CONTACTOS DE PRENSA

Si desea recibir más información sobre **el área de Seguros de Reed Business Information, INESE** puede ponerse en contacto con:

**Laura Toronjo:** [prensa.solidarios@rbi.es](mailto:prensa.solidarios@rbi.es)

**Carolina Clark:** [cclark@rbi.es](mailto:cclark@rbi.es)

Teléfono: 91 415 91 74

Móvil: 696 79 22 36

Reed Business Information

Albarracín 34,

28034 Madrid

Telf.: 91 375 58 00

## **IX EDICIÓN DE LOS PREMIOS SOLIDARIOS DEL SEGURO**

24/11/09 | 19:15 horas  
Círculo de Bellas Artes | Madrid

INESE convoca, por noveno año consecutivo, una nueva edición de los Premios Solidarios del Seguro, evento que supone un acercamiento del sector asegurador a las necesidades sociales de nuestro mundo a través de la entrega de ayudas económicas a diferentes proyectos humanitarios.

El objetivo principal de estos premios, además de por supuesto hacer llegar ayudas humanitarias, es dejar patente ante la sociedad el apoyo que el sector asegurador otorga a la labor desempeñada por las organizaciones sociales que operan en nuestro país, así como a aquellas otras que trabajan por la mejora del medio que nos rodea.

La IX convocatoria de los premios tendrá lugar el 24 de noviembre de 2009 en el Círculo de Bellas Artes de Madrid (C/Alcalá 42, 28014, Madrid).

En las convocatorias anteriores de estos premios, los integrantes del sector asegurador han contribuido con **450.000 euros al desarrollo de distintos proyectos humanitarios**, demostrando el espíritu solidario del seguro.

### **PRESIDENTE**

Excmo. Sr. D. Arturo Canalda González  
Defensor del Menor de la COMUNIDAD DE MADRID

### **MIEMBROS:**

Ilma. Sra. D<sup>a</sup> Concepción Dancausa Treviño  
Delegada del Área de Familia y Servicios Sociales del  
AYUNTAMIENTO DE MADRID

Excmo. Sr. D. Javier Fernández-Lasquetty Blanc  
Consejero de Inmigración y Cooperación de la COMUNIDAD DE  
MADRID

D<sup>a</sup> Rosa Elcarte López

Directora de Cooperación Sectorial y  
Multilateral de la AGENCIA ESPAÑOLA DE COOPERACIÓN  
INTERNACIONAL (AECID)

D<sup>a</sup> Marta Cardona  
Presidenta de AEF (ASOCIACIÓN ESPAÑOLA DE FUNDRAISING)

D<sup>a</sup> Esther Valdivia  
Presidenta/CEO de PUBLICACIONES PROFESIONALES S.L.

[http://www.inese.es/eventos\\_de\\_seguros/detalle\\_evento\\_de\\_seguros/-/asset\\_publisher/E0eH/content/premios-solidarios-del-seguro](http://www.inese.es/eventos_de_seguros/detalle_evento_de_seguros/-/asset_publisher/E0eH/content/premios-solidarios-del-seguro)